

[406_{v2}] Revela mural

CONDIÇÕES

APOIOS

ACESSÓRIOS

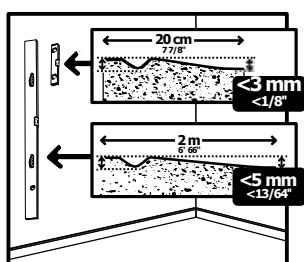
IMPLEMENTAÇÃO

CONDIÇÕES DE INSTALAÇÃO

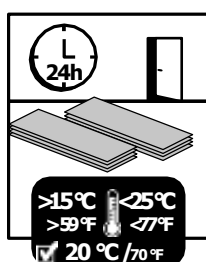
PLANICIDADE DA SUPERFÍCIE	Nivelamento < 5 mm segundo a regra dos 2 metros ou < 3 mm / 20 cm	Superfície plana, limpa, sólida, seca, coesa e isenta de gorduras. Verticalidade < 5 mm sob uma aresta reta de 2,5 m. Mais fino <3mm
ARMAZENAMENTO DO REVESTIMENTO	Mínimo 24 horas antes da postura	Armazenamento plano do revestimento na sala de destino
TEMPERATURA DE APLICAÇÃO	+ 15°C < T < + 25°C	Idealmente 20°C
ESPAÇO PERIFÉRICO	1 mm/m de cada lado	1 mm por metro linear de revestimento colocado, em cada lado da superfície coberta
RADIAÇÃO SOLAR DIRECTA (JANELA DE SACADA, JANELA DE TELHADO, SKYDOME, ETC.) OU OUTRA FONTE DE CALOR	Temperatura da parede < 60°C	Não instalar em locais onde a temperatura da parede possa ultrapassar os 60°C (por exemplo, à volta de uma lareira, perto de um fogão, de um forno ou de um aquecedor elétrico de convecção).
VÉRANDA	Proibido	
COMISSIONAMENTO	Imediatamente após a instalação, exceto em ambientes húmidos: 24 horas após o acabamento.	

CONDIÇÕES DE UTILIZAÇÃO

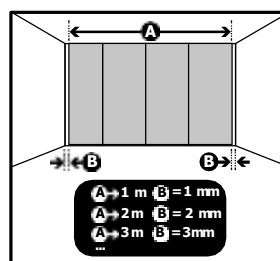
TEMPÉRATURE D'USAGE	+ 8°C < T < + 60°C	
FIXAÇÃO DE ACESSÓRIOS		Perfurar os azulejos ou painéis e utilizar parafusos e buchas adequados para os fixar à parede subjacente. Nas divisões húmidas, a impermeabilização deve permanecer intacta (fazer uma vedação estanque).
MANUTENÇÃO		Produtos de limpeza domésticos comuns: pano húmido ou produto de limpeza suave. Não utilizar produtos abrasivos, substâncias agressivas ou produtos de limpeza à base de cloro. Os solventes não são recomendados.



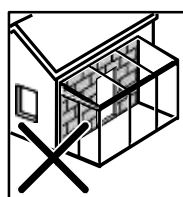
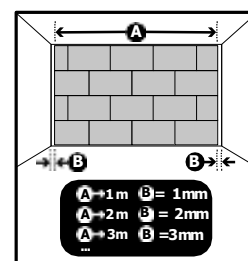
PLANICIDADE DA SUPERFÍCIE



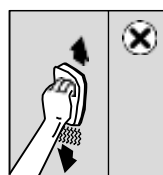
ARMAZENAMENTO DO REVESTIMENTO



ESPAÇO PERIFÉRICO



EXPOSIÇÃO AO CALOR



MANUTENÇÃO

IMPORTANTE: As informações contidas neste documento são válidas a partir de: 21/09/2023 e estão sujeitas a alterações sem aviso prévio. Como a tecnologia está em constante evolução, é da responsabilidade dos nossos clientes verificar connosco se este é o documento atual antes de qualquer instalação.

Gerflor

[406_{v2}] Revela mural

CONDIÇÕES

APOIOS

ACESSÓRIOS

IMPLEMENTAÇÃO

APOIO

CONDIÇÕES

Para colocar este revestimento

Suportes abrangidos pela DTU 52.2: betão, gesso ou reboco à base de cimento, divisórias ou revestimentos de paredes, placas de gesso cartonado ou divisórias de tijolo de barro	✓	Em caso de instalação em locais com elevada humidade (casas de banho, etc.), certificar-se de que o suporte é compatível com a utilização de locais húmidos e de que foi realizado um SPEC nas zonas de duche ou de banho, em conformidade com a regulamentação em vigor.
Parede de azulejos	✓	<p>Se os ladrilhos estiverem em falta ou não aderirem, ou se tiverem uma espessura >3 mm, aplique um composto de nivelamento adequado ou utilize painéis de nivelamento Wedi com a espessura necessária.</p> <p>Em caso de instalação em locais com elevada humidade (casas de banho, etc.), certificar-se de que o suporte é compatível com a utilização de locais húmidos e de que foi realizado um SPEC nas zonas de duche ou de banheira, em conformidade com a regulamentação em vigor.</p> <p>Azulejos antigos revestidos de amianto: a instalação é abrangida pela subsecção 4 e deve ser efectuada em conformidade com a regulamentação em vigor.</p>
PVC	✗	Proibido

Para todas as informações sobre o produto e a sua utilização, consultar a Ficha Técnica: www.gerflor.fr

[406_{v2}] Revela mural

CONDIÇÕES

APOIOS

ACESSÓRIOS

IMPLEMENTAÇÃO

FERRAMENTAS

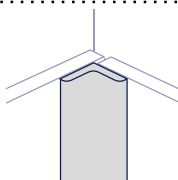
Cortador - Fita métrica - Nível de bolha de ar
Pistola de cola manual ou eléctrica - Ref: 93058 da Romus
Martelo anti-rebote - Ref: 94964 da ROMUS
Serrote se forem utilizados perfis

COLAGEM E SELAGEM

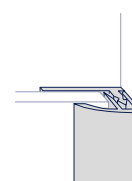
Adesivo MS Polymer (Bostik MSP107 ou Mapeflex MS45), consumo: aproximadamente um cartucho de 290 ml para 2 m²
Junta de polímero MS (para áreas sujeitas a salpicos de água). A Gerflor recomenda a utilização de um vedante transparente (como Bostik MSP106 ou Rubson FT101).

A Gerflor oferece vários perfis de canto e acabamento opcionais:

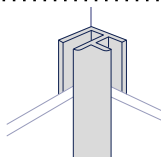
ACABAMENTOS



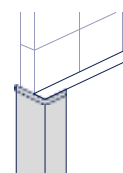
Canto interior em alumínio (ref. 06570001)
Canto interior em alumínio preto (ref. 06570002)



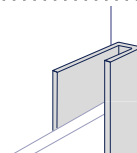
Perfil de remate em alumínio de encaixe (ref. 06430001)



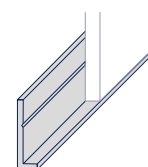
Ângulo universal em alumínio (ref. 06440001)
Ângulo universal em alumínio preto (ref. 06440002)



Canto exterior em forma de L em alumínio (ref. 06530001)



Uperfil de alumínio para arestas (ref. 06490001) U
perfil de alumínio preto para arestas (ref. 06490002)



Perfil de arranque em alumínio (ref. 06520001)

[406_{v2}] Revela mural

CONDIÇÕES

APOIOS

ACESSÓRIOS

IMPLEMENTAÇÃO

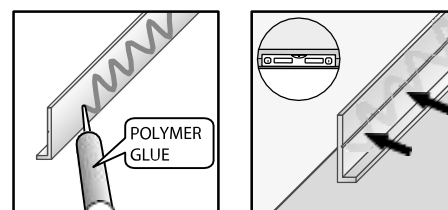


Antes da instalação, examinar o pavimento. Se houver algum defeito, informe a GERFLOR e não prossiga com a instalação sem o seu consentimento.

- Limpar e desengordurar a superfície
- Certifique-se de que a parte de trás dos azulejos/painéis não tem pó. Se necessário, desengordure-os com isopropanol, por exemplo.

• Instalação com perfil de arranque (opcional)

- Cortar o perfil com o comprimento necessário e, em seguida, colá-lo à base da parede com a cola de polímero MS aplicada no verso do perfil. Verificar e ajustar a horizontalidade com um nível de bolha de ar.
- Dependendo da escolha, os outros perfis (perfis de borda, cantos universais) também podem ser posicionados.

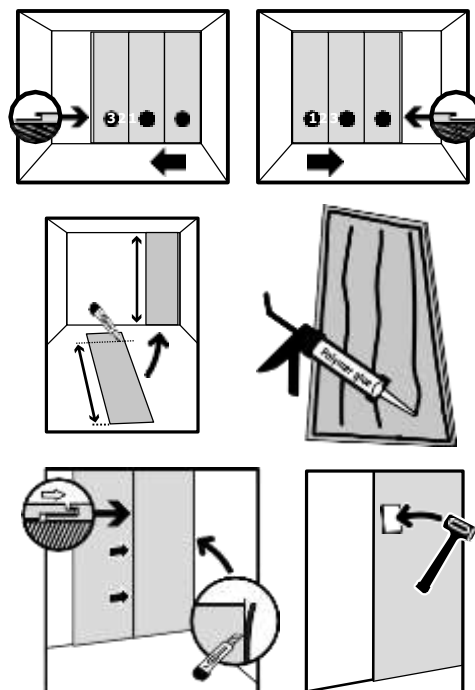


- Os painéis e os ladrilhos podem ser facilmente cortados nas dimensões pretendidas (cortador, serra ou guilhotina para ladrilhos, ref. Romus 93650). Se necessário, fazer os cortes para as entradas de água, pontos eléctricos, etc. antes da instalação.

INSTALAÇÃO EM ZONAS NÃO SUJEITAS A SALPICOS DE ÁGUA (OU SEJA, FORA DA ÁREA DE UM DUCHE OU BANHEIRA)

INSTALAÇÃO DO FORMATO DO PAINEL

- Os painéis podem ser instalados da direita para a esquerda ou da esquerda para a direita, tendo o cuidado de posicionar a ranhura no lado correto. Se for instalado da direita para a esquerda, posicione o painel com a borda ranhurada à esquerda. Se for instalado da esquerda para a direita, posicione o painel com a borda ranhurada à direita.
- Cortar o painel à medida
- Cortar a tira em contacto com a parede com um cortador
- Aplicar o adesivo de polímero MS na parte de trás do painel (como mostrado ao lado)
- Colocar o painel, deixando 1 mm de espaço livre à volta do bordo por cada metro de painel instalado.
- Pressionar o painel durante cerca de dez segundos, fazer pressão com a mão e, em seguida, bater em toda a superfície com um martelo sintético anti-ressalto.
- Montar o painel seguinte: aplicar o adesivo de polímero MS no verso e, em seguida, encaixar a lingueta na ranhura do painel já colocado.



Gerflor

[406_{v2}] Revela mural

CONDIÇÕES

APOIOS

ACESSÓRIOS

IMPLEMENTAÇÃO

FORMATO DO LADRILHO DE ASSENTAMENTO

- Os ladrilhos podem ser colocados na horizontal ou na vertical.
- Se colocar horizontalmente, comece a colocar à direita da parede e coloque sempre os azulejos com as extremidades ranhuradas à esquerda e em cima. Desta forma, as filas são colocadas da direita para a esquerda.
- Se a colocação for efectuada na vertical, comece pela esquerda da parede, posicionando os bordos ranhurados à direita e em cima. As filas são depois colocadas da esquerda para a direita.

Fila da frente :

Dependendo da largura da parede e do aspeto desejado (equilibrando os cortes nas extremidades da parede), escolha se quer ou não começar com uma laje completa.

- Cortar as tiras em contacto com o chão e as paredes.
- Aplicar o adesivo de polímero MS na parte de trás do azulejo.
- Colocar a laje contra a parede, deixando 1 mm de espaço livre à volta da borda por cada metro de laje colocada.
- Verificar o nível com um nível de bolha de ar e ajustar se necessário
- Bater com a mão e depois bater em toda a superfície com um martelo sintético anti-ressalto.
- Montar a telha seguinte: aplicar o adesivo de polímero MS no verso, depois encaixar a lingueta na ranhura da telha já colocada e pressionar.
- Certifique-se de que os ladrilhos estão sempre perfeitamente alinhados uns com os outros para garantir uma junção perfeita e evitar quaisquer lacunas quando a fila seguinte for colocada.
- Repetir estas operações até ao fim da fila. Cortar o último ladrilho da fila com o tamanho pretendido. Dependendo do seu tamanho, o pedaço de laje pode ser utilizado para iniciar a linha seguinte.

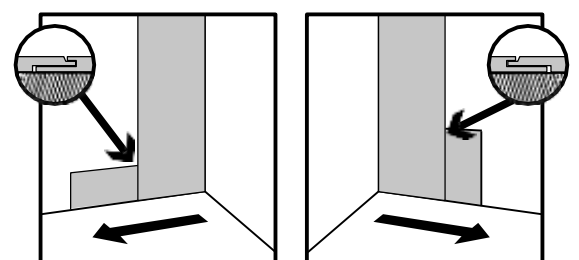
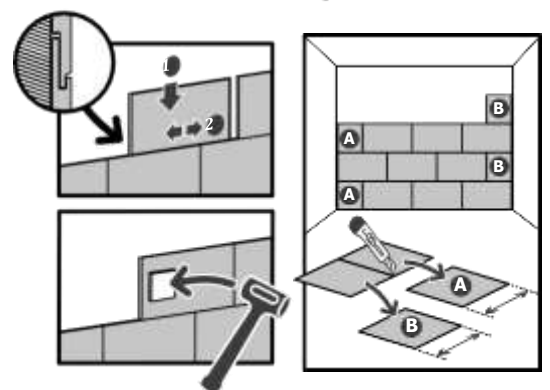
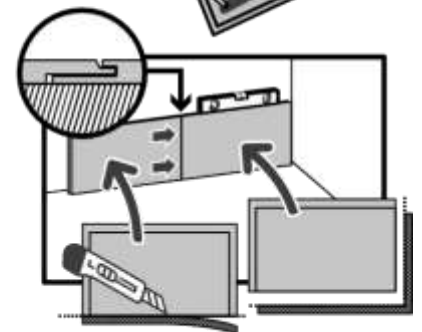
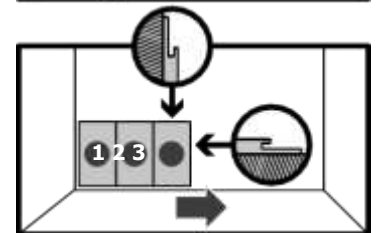
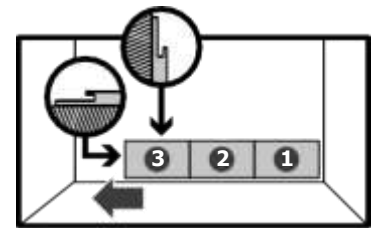
Próximas filas :

Os ladrilhos podem ser colocados a direito (juntas alinhadas) ou com um corte de pedra (deslocado de meio ladrilho, ver esquema ao lado).

- Colar e montar da mesma forma que para a primeira fila, encaixando as linguetas verticais e horizontais nas ranhuras dos ladrilhos previamente colocados.
- Limpar quaisquer vestígios recentes de cola com um pano seco

MONTAGEM DO PAINEL/LAJE

- São possíveis duas configurações para a montagem azulejo/painel: painéis colocados à esquerda da parede + azulejos em posição vertical ou painéis à direita da parede + azulejos em posição horizontal (juntas alinhadas).
- Colocar sempre os painéis em primeiro lugar e juntar sempre a ranhura do painel à lingueta da laje.



Gerflor

[406_{v2}] Revela mural

CONDIÇÕES

APOIOS

ACESSÓRIOS

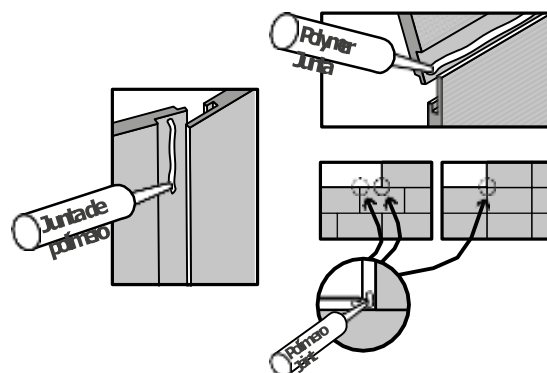
IMPLEMENTAÇÃO

INSTALAÇÃO NUMA ÁREA SUJEITA A SALPICOS DE ÁGUA (POR EXEMPLO, DUCHE OU BANHEIRA)

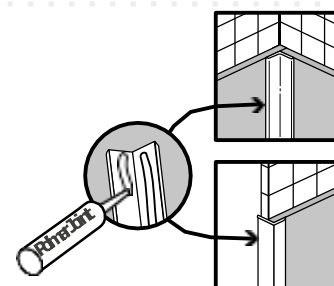
- Assegurar que o substrato é compatível com a utilização em salas húmidas e que foi realizado um SPEC em zonas de duche ou banheira, em conformidade com os regulamentos em vigor.
- Se a instalação for efectuada sem perfil de arranque, aplicar um cordão de selante polimérico MS a todo o comprimento da base da parede a revestir.
- Se for assente com um perfil de arranque, aplique uma camada de selante de polímero MS na base interior do perfil, bem como no interior dos perfis de canto ou dos perfis de canto universais, se utilizados, antes de assentar os painéis/telhas.

- Colocar e montar os ladrilhos ou painéis de acordo com as recomendações acima, tendo o cuidado de :

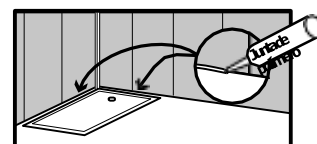
- Aplicar um cordão de 3 mm de largura de selante de polímero MS na parte de trás das linguetas do azulejo ou painel a instalar antes de o unir ao painel ou azulejo anterior.
- Aplique o selante de polímero MS nos pontos de junção azulejo/laje e azulejo/painel, conforme indicado no diagrama ao lado.



- Tratamento dos cantos: colocar perfis de canto com selante de polímero MS nos cantos da área exposta.

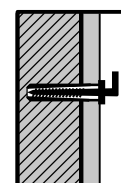


- Aplicar um cordão de selante de polímero MS ao longo de toda a base dos azulejos ou painéis (onde se encontram com a base de duche ou banheira).



ACABAMENTOS

- Se necessário, colocar os perfis de acabamento dos cantos ou dos bordos exteriores, fixando-os com o adesivo de polímero MS.
- Fixação de acessórios (cabides, espelhos, etc.): faça furos nos azulejos e utilize parafusos e buchas adequados para os fixar à parede subjacente.



Em caso de instalação em locais com elevada humidade (casas de banho, etc.), aplique o vedante de polímero MS à volta do bordo do orifício para garantir uma vedação estanque duradoura.

Gerflor